



AC
AS
AT
E
J
D
T
M
L
S
O
N
A



SPORTS CLUB HANDBIKE BARCELONA

FIRST EXPERIENCE EHC OCT 2013

**HAND
BIKE
BCN**



El 'handbike' fa arrels a Catalunya

El Club Esportiu Handbike Barcelona organitza amb èxit l'última prova de l'Europeu, a Castelldefels

La prova final del circuit europeu 2013 de 'handbike' (bicicleta de mà, en català), celebrada fa pocs dies a Castelldefels, va ser un èxit organitzatiu i esportiu, amb la presència de 86 esportistes d'aquest esport, gran part dels quals estrangers, que van demostrar les seves habilitats en una de les quatre modalitats del ciclisme practicat per persones amb discapacitat física.

El president del club organitzador, el Club Esportiu Handbike Barcelona, Giovanni Margaria, explica que la valoració de la prova és "molt positiva" per la bona participació, el bon temps i l'eficax tasca logística. La prova va aplegar els millors especialistes del continent amb l'objectiu paral·lel d'acostar aquest esport i ser el tret de sortida del re-coneixement de la bicicleta de mà en l'àmbit català. La cita va constar de dues cur-

ses: una contrarellotge, dissabte, al Canal Olímpic de Catalunya -cinc voltes al circuit de 2,6 km-, que va guanyar el polonès Rafal Wilk, i una prova en línia, diumenge, al passeig Marítim de Castelldefels, amb deu voltes al circuit interurbà de 3,88 km, on va vèncer el francès Joel Jeannot, tots dos campions del món de les respectives especialitats.

El circuit europeu ha comptat amb nou proves i la participació de més de 550 atletes de 21 països europeus, al final de les quals el 'handbike' català ha obtingut un protagonisme destacat. El Club Esportiu Handbike Barcelona, que té la seu al Canal Olímpic de Catalunya, a Castelldefels, ha guanyat el premi al millor club, gràcies a les puntuacions sumades al llarg del circuit. Arseni da Palma, director del Canal Olímpic de Catalunya, i Daniel Laga,



La contrarellotge, al Canal Olímpic.
(Autor: Jordi Estruch)

coordinador d'Esports de la Diputació de Barcelona, van acompanyar l'equip en el lliurament del guardó al final de la competició.

"Si aconseguim consolidar aquests èxits els propers anys, farem que un club de Catalunya sigui el

referent europeu de la bicicleta de mà", exposa Margaria, conscient, però, que encara queda molt per arribar als índex de pràctica, promoció i nivell esportiu dels països capdavanters, com ara França, Alemanya i Itàlia.

El 'handbike', doncs, s'ha guanyat un lloc ja com a nou instrument per "acostar i potenciar l'esport per a persones amb discapacitat, com una eina de salut i de cohesió, afavorint la plena normalització d'aquest col·lectiu a la nostra societat",

assegura el secretari general de l'Esport, Ivan Tibau. L'èxit de la prova europea celebrada a Castelldefels, afegeix, permetrà el creixement de la bicicleta de mà a Catalunya, "un país sensible a la promoció de l'esport per a tothom".

VERY PROUD AND SATISFIED CLUB



RENEWAL OF COMMITMENT

Proud of the media coverage has had the event, helping handbike growth in our country. We have renewed the commitment of all government agencies involved in the first edition.



Ivan Tibau i Ragolta
Secretari general de l'Esport



Manuel Reyes
Mayor of Castelldefels



Catalonia Authorities



NEW EDITION 2014



Canal Olímpic of
CATALONIA

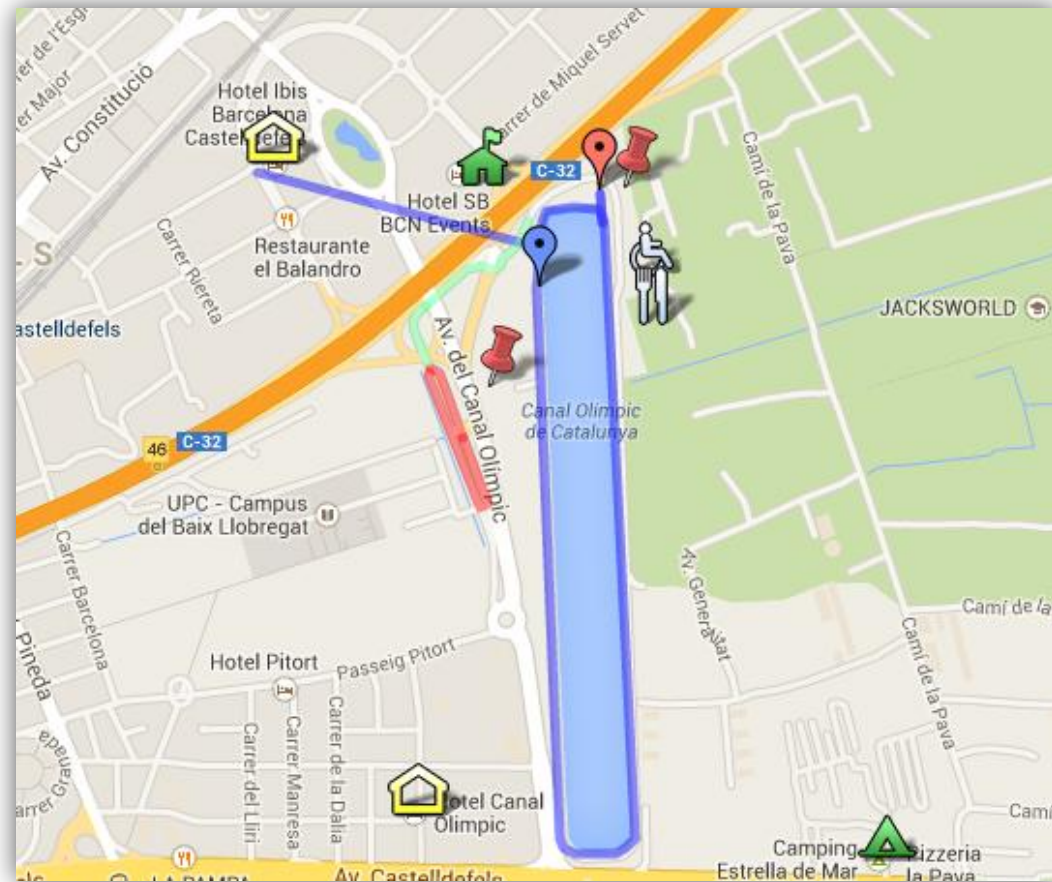
Castelldefels
12-13 de APRIL

OLYMPIC CANAL LOGISTICS BASE



TIME TRAIL

- SATURDAY 12 APRIL
- OLYMPIC CANAL
- KM 13,000 (2,600 X 5 LAP)
- 04 P.M. START
- 06.30 PM AWARDS CEREMONY:
Amphitheater Olympic Canal Catalonia



SECURITY & MEDICAL SERVICE



**Ajuntament
de Castelldefels**

**PATRONAT
MUNICIPAL
D'ESPORTS**



Policia Local
Castelldefels



VOLUNTEERS & STAFF ORGANIZATION



caffè d'autore®
la creación se materializa



TIME-NUMBERS JUDGES RACE & MEDALS



SPONSORSHIP & SUPPORT PARTNER



caffè d'autore®

la creació se materializa



macchine per caffè espresso



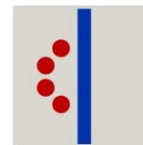
Amb la col·laboració de



**Generalitat
de Catalunya**



esportcat



EQUACAT

Canal Olímpic
de Catalunya

HOTEL & CAMPING



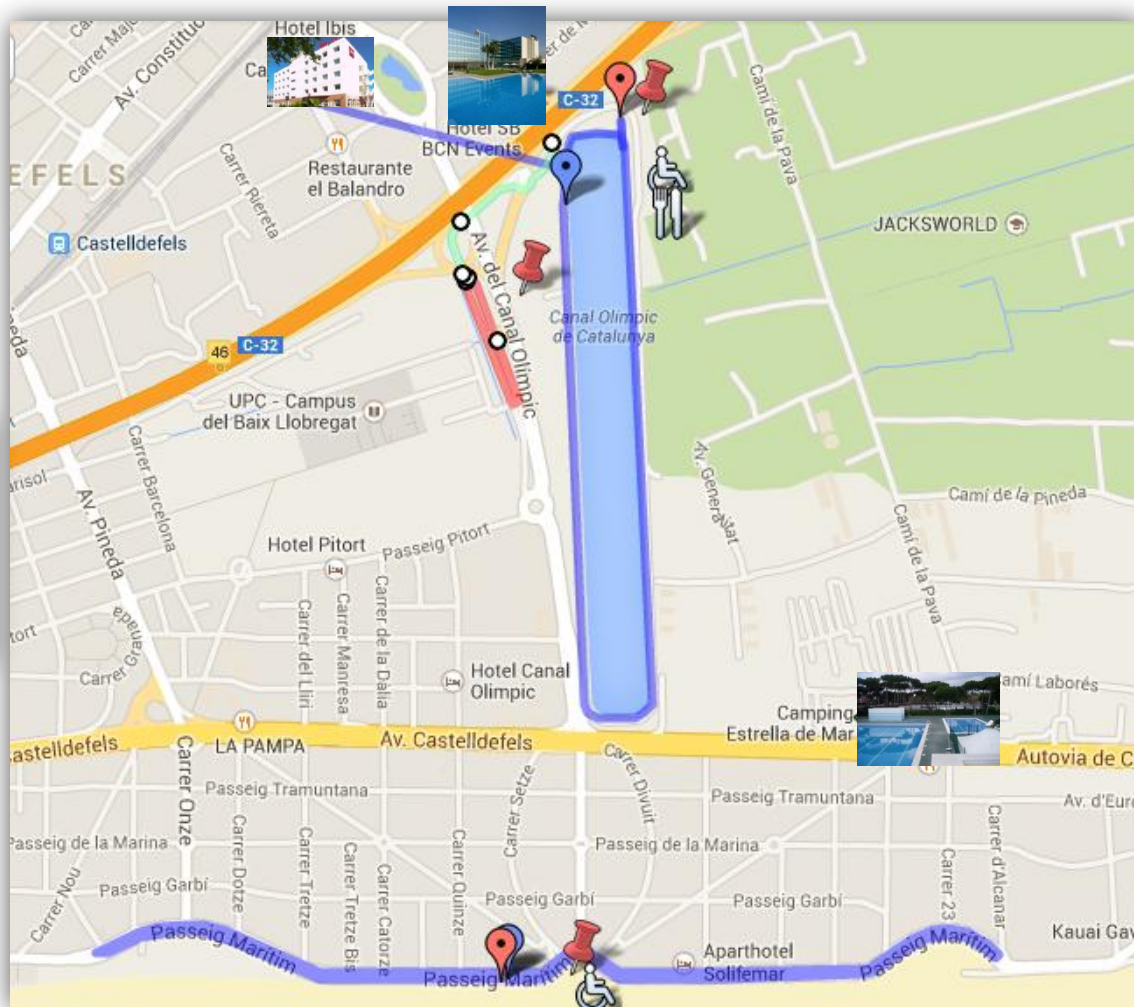
*HOTEL BCN EVENTS****
UNDER 60€ DOUBLE
ROOM*



*HOTEL IBIS***
CASTELLDEFELS
UNDER 50€ DOUBLE
ROOM*



*CAMPING ESTRELLA DE MAR
MOTOR HOME+ 2 PERS 35€*



OPPORTUNITY EHC SPAIN 2014

"LARGE STAGE" - TRAINING

BEACH & MOUNTAIN TRAINING HBB

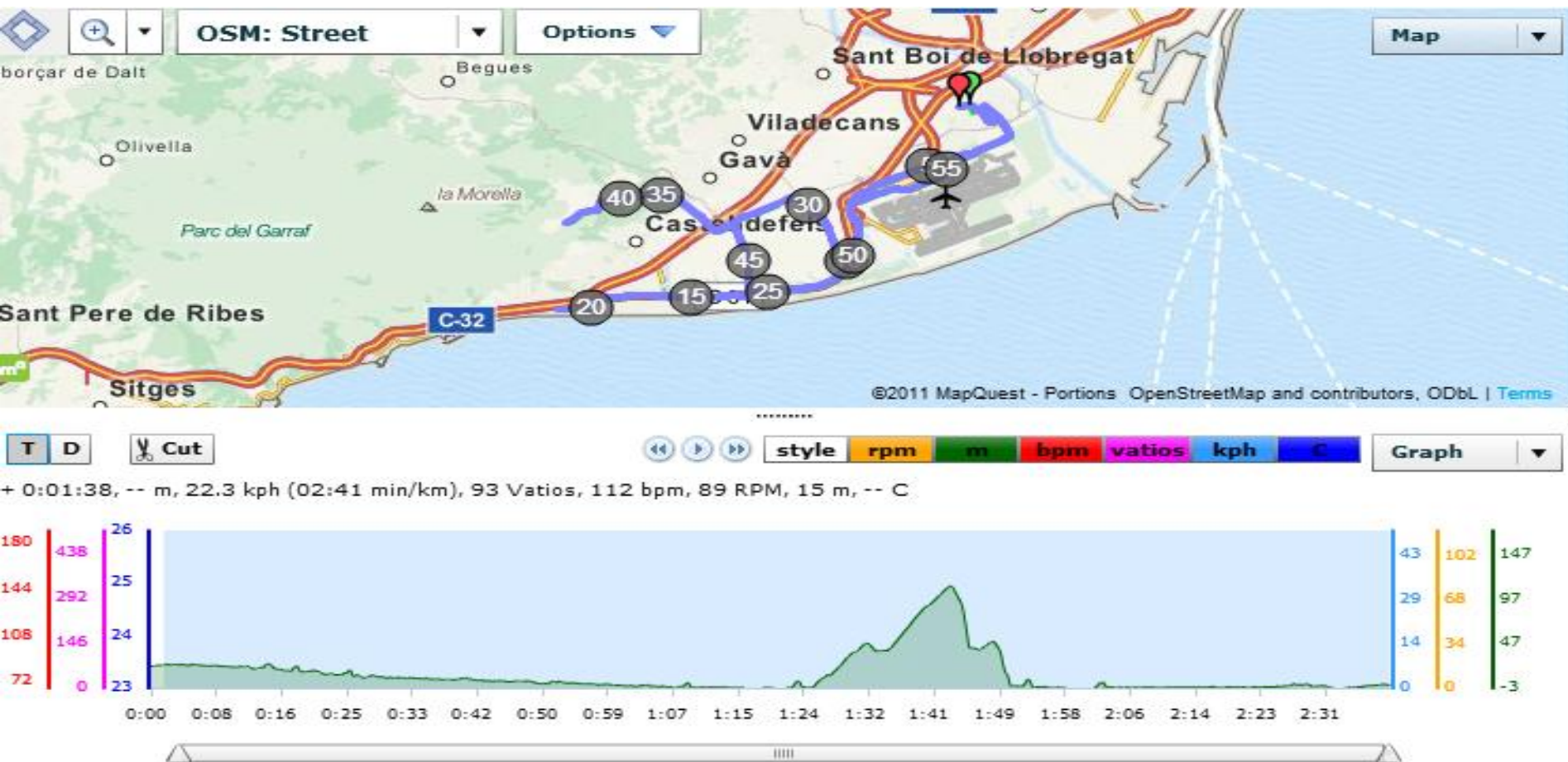


OPPORTUNITY EHC SPAIN 2014

"LARGE STAGE" - TRAINING

BEACH & MOUNTAIN
TRAINING HBB

CIRCUIT KM 59 - TIME TRAINING 2h30'
WITH A HILL



OPPORTUNITY EHC SPAIN 2014

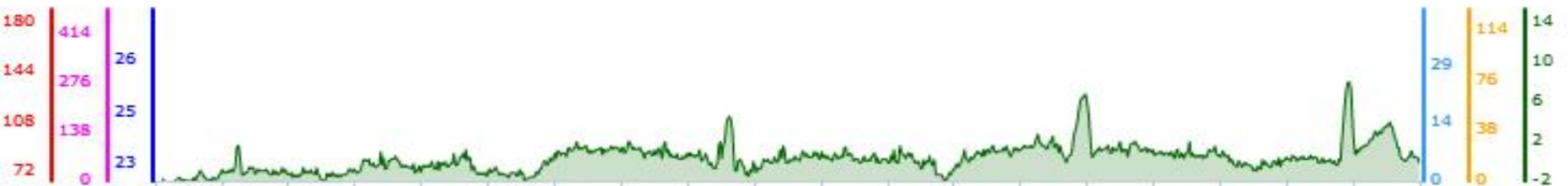
"LARGE STAGE" - TRAINING

BEACH & MOUNTAIN
TRAINING HBB

CIRCUIT KM 38,50 - TIME TRAINING 1h30'
BTW PATH



+ 0:00:00, -- m, 27.2 kph (02:12 min/km), 128 Vatios, 129 bpm, 95 RPM, 2 m, -- C



OPPORTUNITY EHC SPAIN 2014

"LARGE STAGE" - TRAINING

**BEACH & MOUNTAIN
TRAINING HBB**

CIRCUIT KM 42,200 - TIME TRAINING 2h00'
FLAT WITH THREE HILLS



+ 0:00:00, -- m, 21.1 kph (02:51 min/km), 127 Vatios, 113 bpm, 85 RPM, 23 m, -- C



OPPORTUNITY EHC SPAIN 2014

"LARGE STAGE" - TRAINING

**BEACH & MOUNTAIN
TRAINING HBB**

**CIRCUIT KM 60 - TIME TRAINING 2h00'
REPS WITH SPEED**

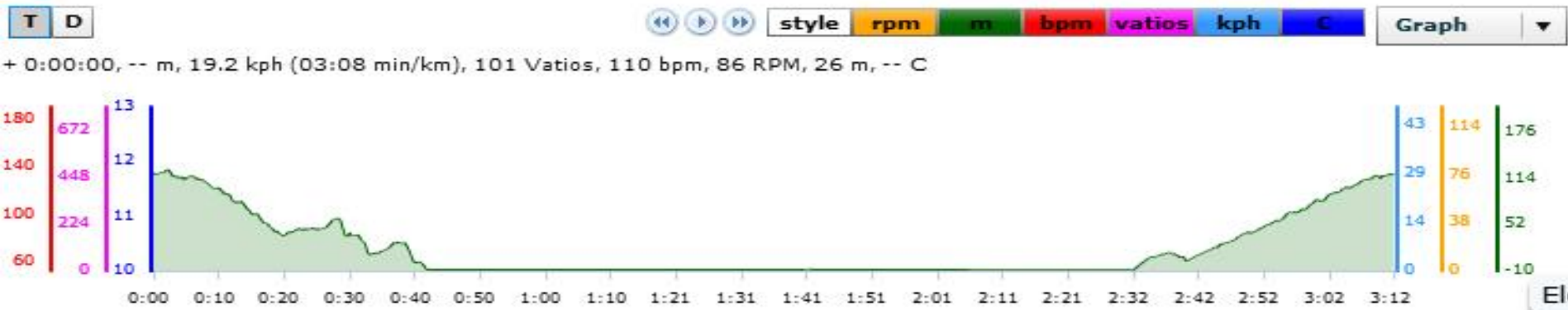


OPPORTUNITY EHC SPAIN 2014

"LARGE STAGE" - TRAINING

BEACH & MOUNTAIN
TRAINING HBB

CIRCUIT KM 60 - TIME TRAINING 2h30'
REPS WITH SPEED



OPPORTUNITY EHC SPAIN 2014

"LARGE STAGE" - SPORT & FUN

**HAND
BIKE
BCN**



EQUACAT

Canal Olímpic
de Catalunya

**HANDBIKERS
FREE ENTRY**



Posat en forma al Canal!



Compartim la teva passió
per l'aigua



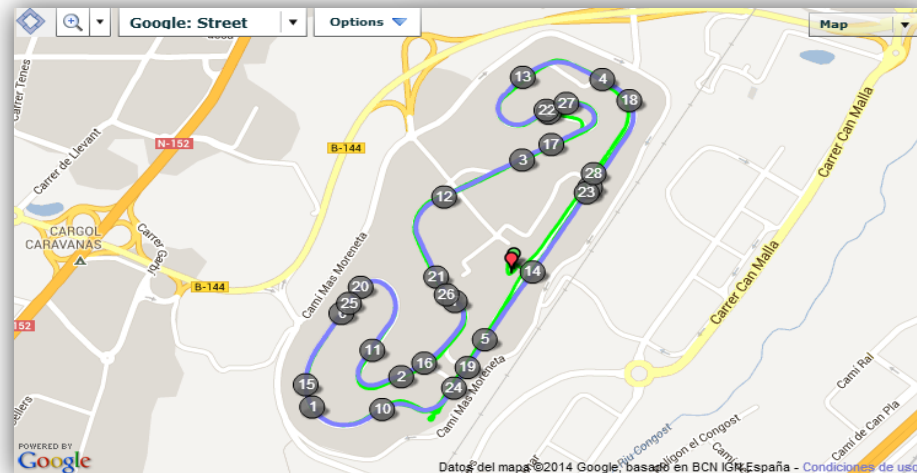
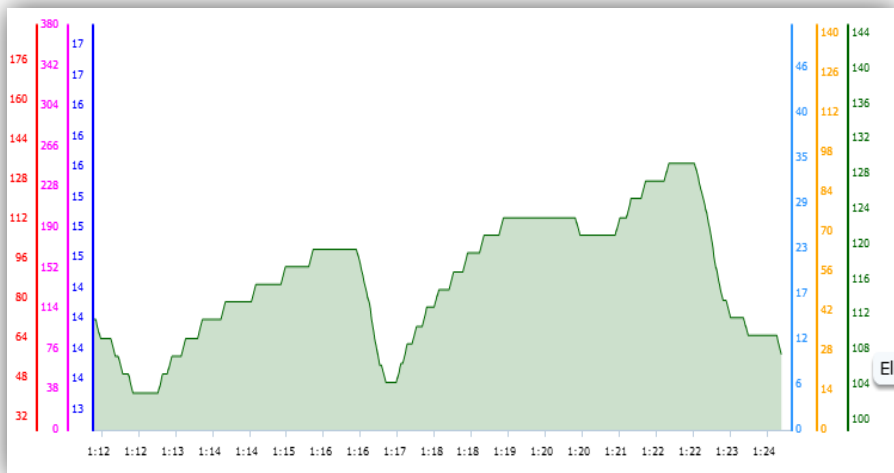
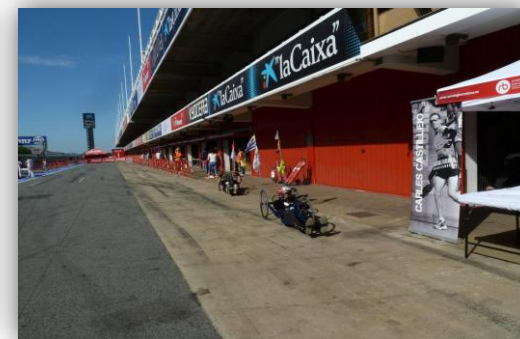
Guanya al Green!

OPPORTUNITY EHC SPAIN 2014 "LARGE STAGE" - GP CIRCUIT EXPERIENCE

**INVITATION FOR HANDBIKE
DAY 10 OR 15 APRIL
From 18.30 to 22.00**



**Circuit de
Catalunya**



OPPORTUNITY EHC SPAIN 2014

"LARGE STAGE" - TOURISM AND RELAX

BARCELONA GUIDE TOUR with BIKE...



Red de carriles bici de la ciudad de Barcelona



Cycle Lane

- 1 Meridiana
- 2 Glòries
- 3 Gran Vía
- 4 Urgell
- 5 Consell de Cent
- 6 Diagonal/Mallorca
- 7 Diagonal/Aragó
- 8 Paral·lel
- 9 Pl. Espanya
- 10 Colón
- 11 Guinardó

OPPORTUNITY EHC SPAIN 2014

"LARGE STAGE" - TOURISM AND RELAX

BARCELONA GUIDE TOUR
...or not BIKE!



CASTELLDEFELS APRIL 2014



WE WAIT